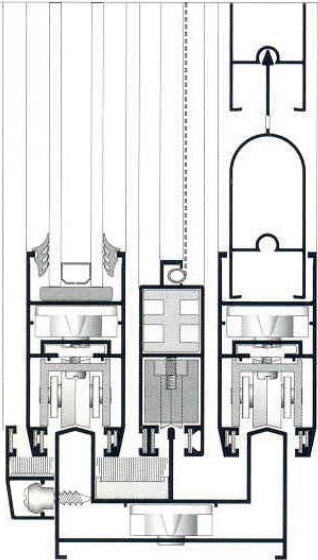


ALUMIL M9000 Slide

Σειρά συρόμενων κουφωμάτων αλουμινίου, με ιδιαίτερο χαρακτηριστικό το μικρό βάρος κατασκευής και τη “γραμμική” εμφάνιση του κουφώματος.



ΤΕΧΝΙΚΑ ΧΑΡΑΚΤΗΡΙΣΤΙΚΑ ΤΩΝ ΔΙΑΤΟΜΩΝ

Κράμα αλουμινίου	AlMgSi0.5 6060
Σκληρότητα	12-14 HB
Ελάχιστο πάχος Βαφής (H/B)	0,75 mm
Πάχος διατομών (min-max)	1,3 – 1,5 mm
Έλεγχος διαστάσεων διατομών	Κατά DIN 17615

ΤΕΧΝΙΚΑ ΧΑΡΑΚΤΗΡΙΣΤΙΚΑ ΤΩΝ ΚΑΤΑΣΚΕΥΩΝ ΤΗΣ ΣΕΙΡΑΣ

Διαστάσεις φύλλου (Πλάτος\Ύψος)	32\65,5 mm
Είδος κύλισης	Απλό ή διπλό ράουλο από teflon
Είδος υαλοπίνακα που μπορεί να δεχθεί	Μονός ή διπλός έως 20 mm
Μέγιστο βάρος υαλοπινάκων	Με απλό ράουλο έως 37 Kg Με διπλό ράουλο έως 75 Kg
Είδος στεγάνωσης	Περιμετρική με δύο σειρές από βουρτσάκια υψηλής πυκνότητας

Κατασκευαστικές δυνατότητες της σειράς:

- ✓ Επάλληλο (με ή χωρίς σίτα)
- ✓ Χωνευτό εσωτερικό (τζάμι ή τζάμι και παντζούρι ή τζάμι με σίτα και παντζούρι)
- ✓ Χωνευτό εξωτερικό (τζάμι ή τζάμι και παντζούρι ή τζάμι με σίτα και παντζούρι)

Πιστοποιήσεις:

- ✓ Ο σχεδιασμός, η διαδικασία παραγωγής, και ο ποιοτικός έλεγχος όλων των διατομών της Αλουμύλ διενεργούνται σύμφωνα με το Ευρωπαϊκό πρότυπο ISO 9001.
- ✓ Η διαδικασία βαφής σε όλα τα βαφεία της Αλουμύλ, είναι πιστοποιημένη και διενεργείται σύμφωνα με το Ευρωπαϊκό πρότυπο βαφής QUALICOAT.