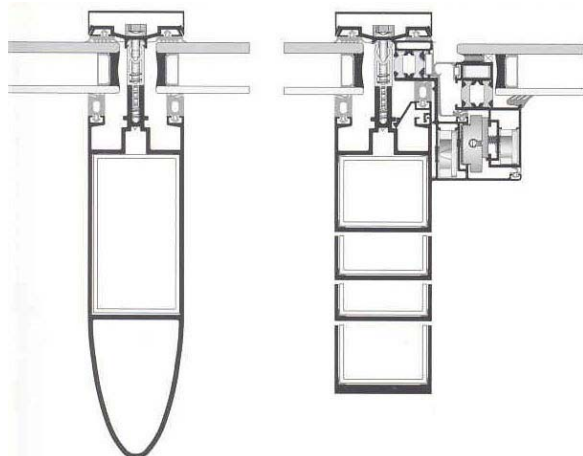


ALUMIL M6 Solar Standard Plus

Σειρά *standard* υαλοπετάσματος (με καπάκι)

Βασικά χαρακτηριστικά:

- ✓ Κλασικό σύστημα υαλοπετάσματος με συγκράτηση των υαλοπινάκων με πλάκες πίεσης, των οποίων τα διακοσμητικά καπάκια είναι εμφανή στην τελική κατασκευή
- ✓ Πλάτος κολώνας και τραβέρσας 55 mm
- ✓ Μεγάλο κανάλι αποστράγγισης υδάτων
- ✓ Πολυαμίδιο 25 mm για θερμομόνωση κλάσης 2.1
- ✓ Δύο επίπεδα στεγάνωσης με ελαστικά EPDM
- ✓ Δυνατότητα κατασκευής προβαλλόμενων παραθύρων και εισόδων που δεν ξεχωρίζουν από την υπόλοιπη κατασκευή (με M11000 Alutherm Plus)
- ✓ Δυνατότητα υλοποίησης "κρυφού" αρμού οριζόντια ή κάθετα
- ✓ Δυνατότητα χρήσης ανοξείδωτων εξωτερικών καπακίων (INOX)
- ✓ Ειδικές διατομές για οποιαδήποτε γωνία, είτε εξωτερική είτε εσωτερική



ΤΕΧΝΙΚΑ ΧΑΡΑΚΤΗΡΙΣΤΙΚΑ ΤΩΝ ΔΙΑΤΟΜΩΝ	
Κράμα αλουμινίου	AlMgSi0.5 F22 6060 (DIN 1725)
Σκληρότητα	12-14 HB
Ελάχιστο πάχος βαφής (H/B)	0,75 mm
Πάχος διατομών (min-max)	1,8 – 5,0 mm
Έλεγχος διαστάσεων διατομών	Κατά DIN 17615

ΤΕΧΝΙΚΑ ΧΑΡΑΚΤΗΡΙΣΤΙΚΑ ΤΩΝ ΚΑΤΑΣΚΕΥΩΝ ΤΗΣ ΣΕΙΡΑΣ	
Βασικό πλάτος κολώνας και τραβέρσας	55 mm
Μέγιστη ροπή αδράνειας (χωρίς πρόσθετη υποστήριξη)	Έως 887,69 cm ⁴
Είδος υαλοπίνακα που μπορεί να δεχθεί	Μονός, διπλός ή τριπλός έως 52 mm
Είδος στεγάνωσης	Δύο επιπέδων, με ελαστικά EPDM

Πιστοποιήσεις

- ✓ Ο σχεδιασμός, η διαδικασία παραγωγής, και ο ποιοτικός έλεγχος όλων των διατομών της Αλουμύλ έχουν πιστοποιηθεί με το Ευρωπαϊκό πρότυπο ISO 9001.
- ✓ Η διαδικασία βαφής σε όλα τα βαφεία της Αλουμύλ είναι πιστοποιημένη και διενεργείται σύμφωνα με το Ευρωπαϊκό πρότυπο βαφής QUALICOAT.
- ✓ Το σύστημα M6 SOLAR STANDARD PLUS έχει πιστοποιηθεί από το διεθνούς φήμης Γερμανικό Ινστιτούτο IFT ROSENHEIM, όσον αφορά στην υποστηριζόμενη ανεμοπίεση και στη στεγάνωση που παρέχει.